

Faire mieux,
ensemble,
intelligemment et
dans le bonheur



Groupe Tricentenaire
La FORCE du NOUS !

Accueil

Accompagnement

Services

Intégration



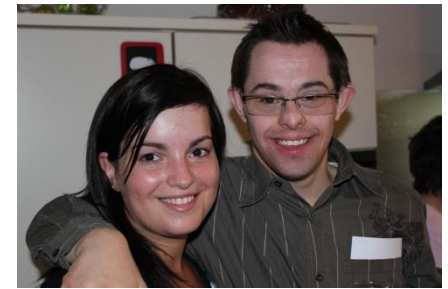
Tricentenaire
a.s.b.l. reconnue d'utilité publique

13 juin 2022,

Tricentenaire asbl &
Socialware asbl,
partenaires depuis 2008 ...



Le groupe Tricentenaire



Depuis 1978, au service de la qualité de vie des personnes en situation de handicap et de leur entourage



Le projet associatif

Le projet associatif du Tricentenaire repose sur les fondements suivants:

- **Une vision claire**

Soutenir et développer la qualité de vie des usagers de nos services dans une approche co-productive

- **Des temps forts**

Accueil – Accompagnement au quotidien – Services – Intégration

- **Un accompagnement de qualité proposé aux usagers des services**

Hébergement – activité en centre de jour spécialisé – coordination de prestations d'aides et de soins – soutien psycho-social et thérapeutique – formation et travail – sport et animation de loisirs – intégration sociale

- **Des valeurs simples**

Auto-détermination et inter-responsabilité dans le respect de la dignité humaine

- **Une philosophie de travail partagée par tous**

Les scripts d'affaire



Les scripts d'affaire représentent les valeurs partagées entre tous !

Ce sont ces valeurs qui guident dans les choix décisionnels...

*Faire mieux, ensemble, intelligemment et dans
le bonheur !*

Vision

La FORCE du NOUS !

Au Tricentenaire, chaque personne s'épanouit dans une confiance réciproque pour une meilleure qualité de vie.

Chaque personne, avec ses richesses, fait vivre la co-production.



Bar à chocolat et boutique dédiés aux Chocolats du Coeur

Ouvert depuis le 1er juin 2016, le Bar à chocolat, situé à Walferdange propose tous les produits des Chocolats du Cœur : tablettes, fruits secs enrobés, pralines,...

Possibilité également de déguster les produits avec un café, un thé, ou bien entendu un chocolat chaud fait maison. Les gourmands ne résistent pas aux pâtisseries et crêpes maison, ou aux glaces artisanales maison.

Ce bar à chocolat est labellisé Fairtrade Zone. C'est la S.à.r.l. Chocolats du Coeur qui exploite cet espace et gère le Bar à Chocolat.

Le Bar à chocolat, en collaboration avec la Tridoc propose des formules salées (focaccia, tartines, soupe du jour,).





Le réseau Tricentenaire

Faire mieux,
ensemble,
intelligemment et
dans le bonheur



Réseau d'aide à domicile spécialisé dans l'accompagnement pluridisciplinaire de personnes en situation de handicap à travers tout le pays.

294 « clients »

Le service 321 Vakanz



321 Vakanz
Tricentenaire

Service spécialisé de vacances et de loisirs pour personnes en situation de handicap et/ou à mobilité réduite. Le service a pour but d'offrir aux personnes en situation de handicap des formules de vacances variées tout en prenant compte des spécificités dues au handicap.

En 2013, le service a remporté le prix du mérite du bénévolat pour son projet « Joëlette ».

En 2019: 3935 hrs de bénévolat/173 voyages/

70 excursions – 42 bénévoles



Faire mieux,
ensemble,
intelligemment et
dans le bonheur





Tridoc SA « Cuisine du Parc »

La Tridoc est une Société Anonyme. Elle est le fruit d'un partenariat entre le **Tricentenaire** et la **Maredoc** asbl et asbl. Elle occupe 12 salariés dont 2 en situation de handicap.

Un comité client « Saveur et santé » permet un suivi régulier de la satisfaction des résidents de la Maredoc et du Tricentenaire.

TRIDOC S. A.



CUISINE DU PARC
3A, rue de Mullendorf L-7329 HEISDORF

Comité
« Saveur & santé »

Localisation

Faire mieux,
ensemble,
intelligemment et
dans le bonheur



- **Walferdange:** Siège et Administration, Structures d'Hébergement, Service d'Activités de Jour, Service Social, Service spécialisé de vacances et de loisirs – 321 Vakanz, Bar à Chocolat

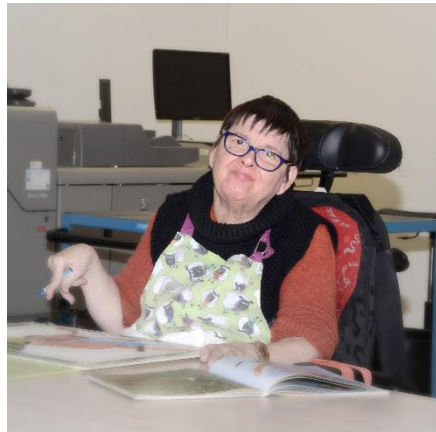


- **Heisdorf et Prettingen** Structures d'Hébergement, Tridoc S.A.



- **Bissen:** Service d'Activités de Jour, Centre de propédeutique professionnelle, Ateliers d'inclusion professionnelle





Faire mieux,
ensemble,
intelligemment et
dans le bonheur



Quelques chiffres clés (décembre 2020)

- **Total** des RH du groupe Tricentenaire: **330**

Tricentenaire a.s.b.l.:

246 collaborateurs 98 % en CDI & 2 % en CDD - 50 hommes salariés 196 femmes salariées

Moyenne d'âge : 40,4 ans

Ateliers du Tricentenaire s.c.: 15 encadrants et 48 salariés en situation de handicap

Tridoc s.a.: 12

Bar à Chocolat s.à.r.l.: 3

- Les **salariés en situation de handicap** engagés auprès de la Société Coopérative: **48**

- Les **personnes accompagnées** au Tricentenaire a.s.b.l.: **228**

moyenne d'âge : 40 ans

dont 128 dans les services d'hébergement, 91 dans les services d'activités de jour et 9 dans le centre de propédeutique professionnelle (CPP)



Nos projets

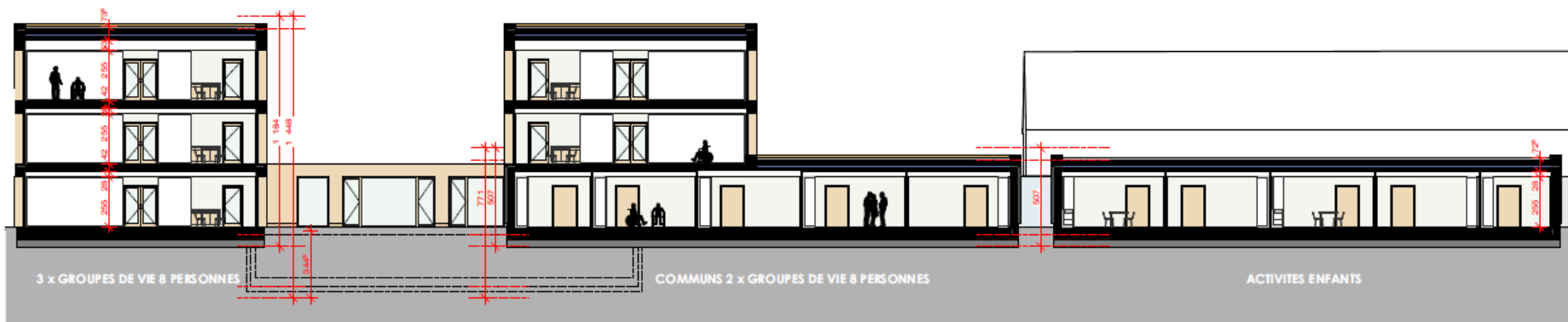


Projet « Heisdorf 2 »

- Service d'Activités de Jour pour enfants et adolescents en situation de handicap (20 places)
- Résidence pour 5 groupes de vie de 8 personnes



APS :
COHEBA
Au²
Betic





Réhabilitation d'un café de village

Partenariat avec la commune de Lintgen, le Ministère de la Famille,
le Ministère du travail et de l'ESS





Un projet basé sur les principes de l'économie circulaire



Un parc informatique performant

- 36 commandes
- 760 licences ou produits reçus
- + de 300 000 € économisés

Ex: licences pour gestion à distance, matériel de réseau,
Cisco, SQL Serveur, Office, Adobe, Teamviewer, ..

Faire mieux,
ensemble,
intelligemment et
dans le bonheur



Merci de votre attention !

www.tricentenaire.lu

Retrouvez-nous également sur

